

**Produktin-
formation**

d.3ecm user

Einfache, bedarfsgerechte Lizenzierung
in Ihrem Unternehmen

Binden Sie Ihre Mitarbeiter nach ihrem Nutzerverhalten in das d.3ecm-System ein, dank bedarfsgerechter Lizenzierung

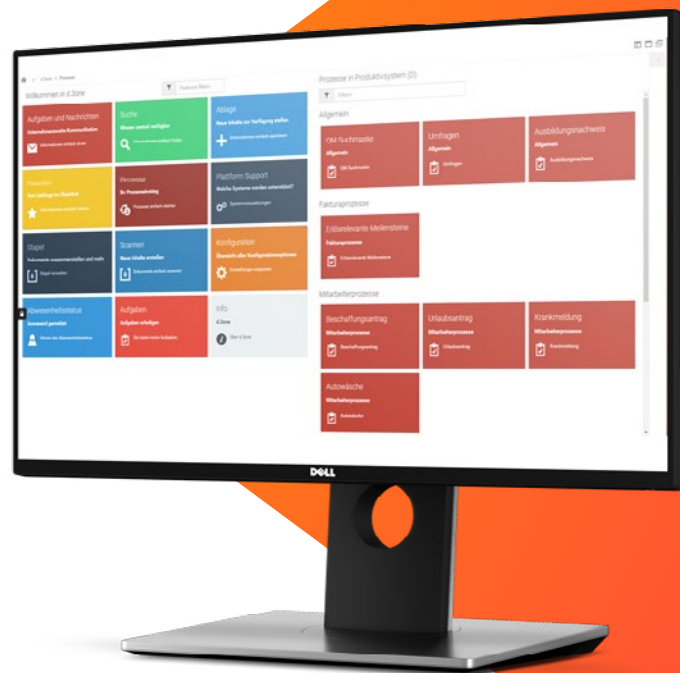
d.velop bietet für das d.3ecm-System verschiedene Lizenzen. Diese sind ausgerichtet nach dem jeweiligen Nutzungsverhalten Ihrer eigenen Mitarbeiter. Je nachdem, welche Funktionen diese nutzen können, haben Sie die Wahl zwischen dem user - S, - M, oder - L.

Führen Sie gerade ein d.3ecm-System ein oder sind neue Mitarbeiter in Ihrem Unternehmen angefangen? Stehen Sie vor der vermutlich großen Herausforderung nicht nur Ihr Unternehmen, sondern auch Ihre Mitarbeiter mit den richtigen Lizenzen zu versorgen? Doch welche Komponenten, welche technischen Liefergegenstände benötigt der Einzelne?

d.3ecm user im Überblick

Mit den d.3ecm user in den Ausprägungen S, M und L ist dies kein Thema mehr für Sie. Dank der übersichtlichen Darstellung der Funktionsumfänge wissen Sie auf Anhieb, welche Lizenzen Sie und Ihre Mitarbeiter benötigen. Das Beste daran ist aber der signifikante Preisvorteil gegenüber dem Einzelkauf der technischen Komponenten. Der administrative Aufwand für Sie im Hinblick auf die korrekte Lizenzierung reduziert sich enorm, da im Optimalfall nur noch wenige Produkte und nicht zahlreiche Einzelartikel zu bestellen bzw. prüfen sind.

Mit Hilfe von d.3ecm usern können alle Mitarbeiter in Ihrem Unternehmen nach ihrem individuellen Nutzungsgrad in das d.3ecm-System eingebunden werden.



d.3one - Dokumentenmanagement mit dem Webbrowser auf HTML-Basis.

d.3ecm user

Die typischen
Anwender im
Überblick

Der d.3ecm Recherche-User (z.B. Lagerist, Servicekraft)

Der **d.3ecm user - XS** ist für Rechercheanwender ausgelegt, die nur lesend auf die Dokumente im d.3 Repository zugreifen. Die Teilnahme an geschäftlichen Prozessen, sogenannten Workflows findet nicht statt. Der Zugriff auf das d.3ecm erfolgt per Web-Client oder mittels API.

Auf einen Blick:

- ✓ Arbeitet nicht kontinuierlich mit dem d.3ecm-System
- ✓ Nutzt das d.3ecm-System ausschließlich zur Recherche von Informationen
- ✓ Ist in keine geschäftlichen Prozesse eingebunden



Der d.3ecm Gelegenheits-User (z.B. Produktionsmitarbeiter, Techniker)

Der **d.3ecm user - S** ist für Gelegenheitsanwender ausgelegt, die nur lesend auf die Dokumente im d.3 Repository zugreifen sowie an unlimitierten Workflows teilnehmen. Im Rahmen des Workflows kann der Mitarbeiter mit einer d.3ecm user - S Lizenz Eigenschaften ändern, wenn es über das entsprechende Formular erfolgt. Ebenfalls können aus dem Workflow heraus Dokumente als Anhang hinzugefügt werden (auch ohne grundsätzliche Schreibrechte). Der Zugriff auf das d.3ecm erfolgt per Web-Client oder mittels API.

Auf einen Blick:

- ✓ Arbeitet nicht kontinuierlich mit dem d.3ecm-System
- ✓ Nutzt das d.3ecm-System ausschließlich zur Recherche von Informationen
- ✓ Ist in geschäftlichen Prozessen, z.B. Freigabe-Workflows, eingebunden



Der d.3ecm Standard-User (z.B. Sachbearbeiter in der Buchhaltung)

Der **d.3ecm user - M** bietet die Funktionalität, die dem typischen Nutzungsverhalten vieler Anwender entspricht. Der d.3ecm user - M ermöglicht Anwendern, Dokumente zu lesen und zu bearbeiten, sowie die Teilnahme an unlimitierten Workflows und unlimitierten Vorgängen. Der Zugriff auf das d.3ecm kann per Rich-Client, Web-Client, API und auch über die Microsoft Outlook- oder IBM Notes-Integration erfolgen. Zusätzlich ermöglicht der d.3ecm user - M die Nutzung von Adhoc-Workflows.

Auf einen Blick:

- ✓ Arbeitet täglich mit dem d.3ecm-System
- ✓ Sucht, bearbeitet und speichert Dokumente im d.3ecm-System
- ✓ Teilt Aufgaben mit Kollegen
- ✓ Ist in unterschiedliche geschäftliche Prozesse (Workflows) eingebunden
- ✓ E-Mail ist die zentrale Kommunikationsplattform



Der d.3ecm Power-User (z.B. Vertriebsmitarbeiter)

Der d.3ecm user - L bietet grundsätzlich die Funktionalität des d.3ecm user - M, unter anderem auch die Teilnahme an unlimitierten Workflows sowie unlimitierten Vorgängen. Der Zugriff auf das d.3ecm kann per Rich-Client, Web-Client, API, über die Microsoft Outlook- oder IBM Notes- und darüber hinaus über die Microsoft Office-Integration erfolgen. Zusätzlich bietet der d.3ecm user - L, einen mobilen Zugriff auf d.3ecm, eine Offline-Verfügbarkeit von Dokumenten, sowie einen Scanclient (d.capture dialog).

Auf einen Blick:

- ✓ Arbeitet intensiv mit dem d.3ecm-System
- ✓ Sucht, bearbeitet und speichert Dokumente im d.3ecm-System
- ✓ Teilt Aufgaben mit Kollegen
- ✓ Ist in verschiedenste geschäftliche Prozesse (Workflows) eingebunden
- ✓ E-Mail ist die zentrale Kommunikationsplattform
- ✓ Ist häufig außerhalb des Büros unterwegs



Ihre Vorteile auf einen Blick

- ✓ Einbinden der Mitarbeiter ins d.3ecm-System je nach Nutzungsgrad
- ✓ Workflowkomponenten und d.3one sind automatisch inkludiert
- ✓ Erhöhung der Usability
- ✓ Signifikante Erweiterung der d.3ecm-Funktionen
- ✓ Einmaliger Investitionsschutz bei Bestandskunden



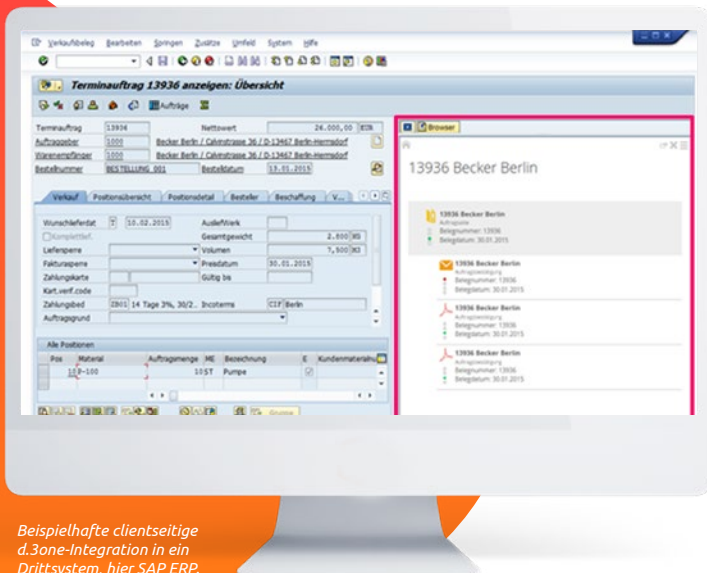
Funktionsumfang im Überblick	XS	S	M	L
 Dokumente suchen und lesen	✓	✓	✓	✓
 Dokumente speichern und bearbeiten			✓	✓
 Desktop-Client			✓	✓
 Web-Client	✓	✓	✓	✓
 Volltext-Suche, automatische Formatkonvertierung	✓	✓	✓	✓
 Teilnahme an x Workflowtyp(en)		n	n	n
 Adhoc-Workflow			✓	✓
 Teilnahme an x Vorgangstyp(en)			n	n
 OCR-Erkennung im Desktop-Client			✓	✓
 Scanclient				✓
 Integration in Microsoft Office				✓
 Integration in Microsoft Outlook oder IBM Notes			✓	✓
 App für iOS oder Android				✓
 Offline Zugriff auf Dokumente				✓
 Dokumente suchen und lesen aus führender Applikation	✓	✓	✓	✓
 Dokumente speichern und bearbeiten aus führender Applikation			✓	✓

Der d.3ecm Power-User (z.B. Vertriebsmitarbeiter)

Der **d.3ecm user for third-party software integration** ermöglicht die lizenzkonforme Integration von d.3ecm in Drittsysteme. Dieser User ist für jeden registrierten und namentlich bekannten Nutzer zu lizenzieren, wenn über ein durch die d.velop AG registriertes Drittsystem (gängige Standard-ERP, -CRM o.Ä.) direkt oder indirekt auf das d.3ecm-Archiv zugegriffen wird. Sie beinhaltet ein Schreibrecht ausschließlich über die Oberfläche des führenden Systems. Sind bereits ausreichend d.3ecm user -XS, -S, -M, -L lizenziert, wird der d.3ecm user for third-party software integration nicht ergänzend benötigt.

Auf einen Blick:

- ✓ Greift täglich auf Dokumente aus dem d.3ecm-System über ein Drittsystem zu
- ✓ Sucht, bearbeitet und speichert Dokumente ausschließlich über ein Drittsystem im d.3ecm-System
- ✓ Nutzt d.3one über die clientseitige Integration in einem Drittsystem



Beispielhafte clientseitige d.3one-Integration in ein Drittsystem, hier SAP ERP.

Die Ablage aus dem Drittsystem darf bei ausreichender Named User-Lizenzierung auch über einen technischen User erfolgen. Für den direkten Zugriff auf das d.3ecm-System außerhalb des Drittsystems müssen d.3ecm user (-S, -M, -L) lizenziert oder mittels benötigter d.velop Einzelkomponenten erweitert werden. Ein Upgrade auf den d.3ecm user -M oder -L ist möglich.



Funktionsumfang im Überblick	XS	S	M	L	Third Party User
 Dokumente suchen und lesen	✓	✓	✓	✓	über Drittsystem möglich
 Dokumente speichern und bearbeiten			✓	✓	über Drittsystem möglich
 Desktop-Client			✓	✓	
 Web-Client	✓	✓	✓	✓	integriert in Drittsystem
 Volltext-Suche, automatische Formatkonvertierung	✓	✓	✓	✓	über Drittsystem möglich
 Teilnahme an x Workflow-typ(en)		n	n	n	
 Adhoc-Workflow			✓	✓	
 Teilnahme an x Vorgangstyp(en)			n	n	
 OCR-Erkennung im Desktop-Client			✓	✓	
 Scanclient				✓	
 Integration in Microsoft Office				✓	
 Integration in Microsoft Outlook oder IBM Notes			✓	✓	
 App für iOS oder Android				✓	
 Offline Zugriff auf Dokumente				✓	
 Dokumente suchen und lesen aus führender Applikation	✓	✓	✓	✓	
 Dokumente speichern und bearbeiten aus führender Applikation			✓	✓	

Das Unternehmen d.velop AG

Die 1992 gegründete d.velop AG mit Hauptsitz in Gescher entwickelt und vermarktet Software zur durchgängigen Digitalisierung von Geschäftsprozessen und branchenspezifischen Fachverfahren und berät Unternehmen in allen Fragen der Digitalisierung. Mit der Ausweitung des etablierten ECM-Portfolios rund um Dokumentenmanagement, Archivierung und Workflows auf mobile Apps sowie standardisierte und Custom-SaaS-Lösungen bietet der Software-Hersteller auch Managed Services an. Dabei sind die Rechtssicherheit und die Einhaltung gesetzlicher Vorgaben dank eines ausgereiften Compliance Managements gewährleistet.

d.velop stellt digitale Dienste bereit, die Menschen miteinander verbinden sowie Abläufe und Vorgänge umfassend vereinfachen und neugestalten. So hilft der ECM-Spezialist Unternehmen und Organisationen dabei, ihr ganzes Potenzial zu entfalten.

Ein starkes, international agierendes Netzwerk aus rund 250 spezialisierten Partnern macht d.velop Enterprise Content Services weltweit verfügbar.

d.velop-Produkte – on Premises, in der Cloud oder im hybriden Betrieb – sind branchenübergreifend bislang bei mehr als 8.500 Kunden mit über 1,9 Millionen Anwendern im Einsatz; darunter Tupperware Deutschland, eismann Tiefkühl-Heimservice GmbH, Parker Hannifin GmbH, Nobilia, Schmitz Cargobull, FingerHaus GmbH, die Stadt Wuppertal, die Basler Versicherung, DZ Bank AG, das Universitätsklinikum des Saarlands oder das Universitätsklinikum Greifswald.

d.velop AG

Schildarpstraße 6–8
48712 Gescher, Deutschland
Fon +49 2542 9307-0

d-velop.de
info@d-velop.de

